

Colorants cytologiques Richard-Allan Scientific



Cyto-Stain Signature Series

Le Cyto-Stain™ de la gamme Richard-Allan Scientific™ Signature Series est un colorant cytoplasmique à formule unique qui produit des résultats similaires aux colorations de Papanicolaou conventionnelles.

- Le Cyto-Stain fournit une gamme complète de couleurs cytoplasmiques habituelles et permet à l'utilisateur de contrôler l'intensité des colorations
- Le Cyto-Stain G est une modification permettant de produire des teintes cyanophiles plus vertes dans les cellules intermédiaires et basales
- Utilisé pour toutes les procédures gynécologiques et non gynécologiques
- Économique car l'utilisateur n'effectue qu'une seule contre-coloration au lieu de deux
- Réduit le temps de coloration

Description	Quantité	Numéro de commande
Cyto-Stain		
1 pinte (0,47 L)	4/boîte	7511
1 gal (3,8 L)	la pièce	7501R
Cyto-Stain G		
1 gal (3,8 L)	la pièce	7501G

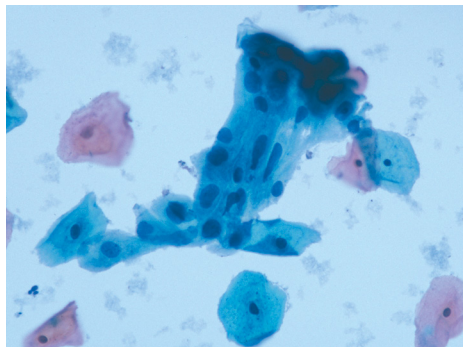
Cyto-Stain Signature Series

Les colorants OG-6 pour coloration de Papanicolaou de Richard-Allan Scientific sont utilisés pour colorer les zones kératinisées de la cellule.

- L'OG modifié est une modification de Gill qui réduit la précipitation et le temps de coloration
- Utilisez les colorants OG avec EA-36 ou EA-50 lors de la coloration d'échantillons gynécologiques
- Utilisez les colorants OG avec EA-65 lors de la coloration d'échantillons non-gynécologiques

Description	Quantité	Numéro de commande
OG-6		
1 pinte (0,47 L)	4/boîte	75204
1 gal (3,8 L)	la pièce	75211
2,6 gal cube (9,5 L)	la pièce	75225
OG modifié		
1 gal (3,8 L)	la pièce	75311

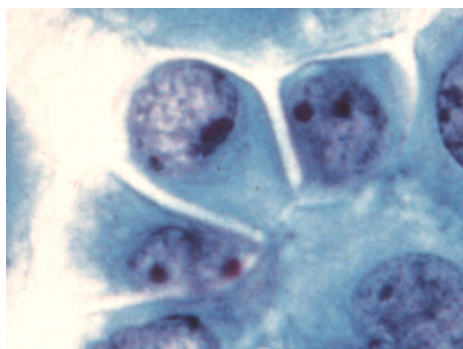
Colorants pour cytologie Shandon



Colorant Shandon EA-50

- Différencie clairement les composants cellulaires grâce à des teintes roses, vertes et bleues-vertes
- Coloration cytoplasmique polychrome

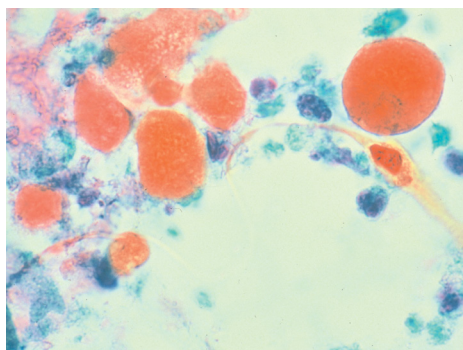
Description	Quantité	Numéro de commande
1 L (0,26 gal)	2/boîte	6766001
4 L (1,06 gal)	la pièce	6766002



Colorant Shandon EA-65

- Différencie clairement les composants cellulaires grâce à des teintes roses, vertes et bleues-vertes
- Coloration cytoplasmique polychrome
- La concentration plus faible de vert clair améliore la visibilité des composants colorés par l'éosine

Description	Quantité	Numéro de commande
1 L (0,26 gal)	2/boîte	6766003
4 L (1,06 gal)	la pièce	6766004



Colorant Shandon OG-6

- Met en évidence la kératine dans le cytoplasme

Description	Quantité	Numéro de commande
1 L (0,26 gal)	2/boîte	6766005
4 L (1,06 gal)	la pièce	6766006