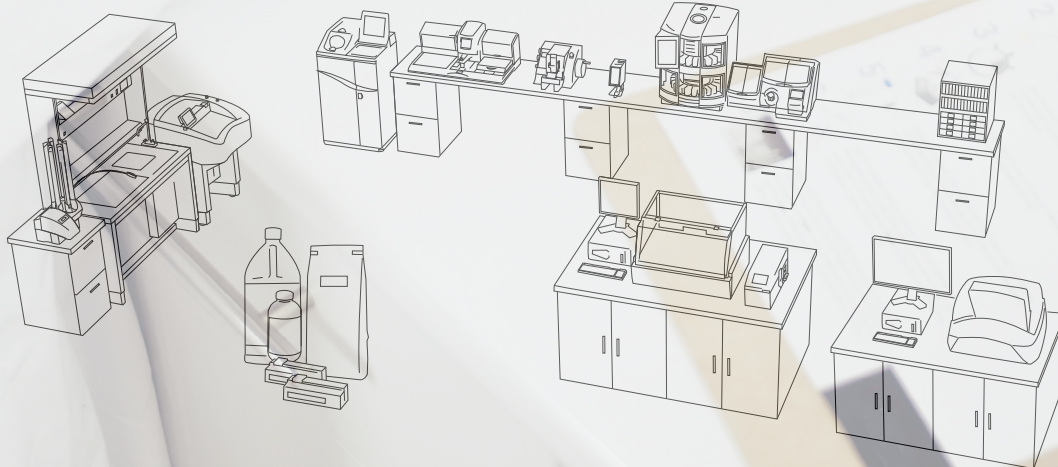


Cytologie

des solutions
de laboratoire
fiables et de
qualité



Adoptez l'efficacité, assurez l'intégrité

Les cytopins et consommables Epredia sont synonymes de centrifugation depuis plus de 40 ans. Utilisés dans les laboratoires du monde entier, ils leur ont permis de traiter efficacement des échantillons de cytologie en leur fournissant des préparations économiques de couches minces à partir de n'importe quelle matrice liquide.

Qualité fiable

- Maintiennent l'intégrité cellulaire, séparent et déposent avec précaution les cellules en monocouche
- Réactifs prêts à l'emploi pour un délai d'exécution rapide

Adaptabilité et praticité

- Peuvent être utilisés en cytologie, virologie, microbiologie, hémato-oncologie et pour la recherche/les usages généraux
- La carte de programme amovible permet d'enregistrer jusqu'à neuf programmes

La solution complète

- Améliorez l'utilisation de votre cytopspin grâce à une large gamme de consommables pour cytologie Epredia de haute qualité, comprenant des entonnoirs, lames et solutions de fixation
- Ayez l'esprit tranquille grâce aux contrats de service étendus qui comprennent l'entretien préventif et des réparations minutieuses et rapides, garantissant un temps d'arrêt minimal dans votre laboratoire





Cytocentrifugeuse Cytospin 4

La cytocentrifugeuse Cytospin™ 4 est synonyme de cytocentrifugation depuis plus de 40 ans et est utilisée dans les laboratoires du monde entier.

Lorsqu'elle est combinée avec les consommables de cytologie EpreDia, elle fournit des préparations de couches minces économiques à partir de n'importe quelle matrice liquide, en particulier des fluides hypocellulaires tels que le liquide céphalo-rachidien et l'urine.

Praticité et vitesse de rotation réunies

- Traite douze échantillons à la fois, ce qui permet la réalisation de plusieurs protocoles à la fois
- Accepte tous les protocoles des générations antérieures de cytocentrifugeuses Cytospin
- Le mécanisme de déverrouillage du couvercle permet l'ouverture et la fermeture d'une seule main
- La carte de programme amovible permet d'enregistrer jusqu'à neuf programmes pour une référence rapide et pratique, et la mémoire de programme protégée stocke jusqu'à 23 routines pour un rappel instantané
- Le panneau de commande permet à l'utilisateur de contrôler la puissance et l'heure et de surveiller la vitesse
- La fonction d'alarme de sécurité des échantillons rappelle toutes les minutes aux utilisateurs de retirer les échantillons afin d'éviter que l'air ne les sèche

Principe simple et excellente présentation

- En utilisant les principes de la centrifugation, la cytocentrifugeuse dépose les cellules sur une zone clairement définie de la lame de verre et permet l'absorption du fluide résiduel dans la carte filtre de la chambre à échantillons
- La cytocentrifugation aplatit les cellules afin de d'obtenir une excellente présentation nucléaire
- L'action rotative de l'instrument bascule la chambre à échantillons Cytofunnel verticalement et centrifuge les cellules vers la zone de dépôt de la lame, créant une monocouche cellulaire qui offre à tous les types de cellules la même possibilité de présentation
- En position « chargement » ou « arrêt », cette fonction de basculement unique réduit la perte de cellules en empêchant le fluide résiduel de rentrer en contact avec la lame qui a été préparée

Conçue pour la sécurité des utilisateurs

- Fonctionne uniquement lorsque le couvercle est verrouillé et reste verrouillé pendant la rotation
- La fenêtre en polycarbonate permet à l'opérateur de voir la tête scellée pendant la cytocentrifugation

Caractéristiques physiques

Dimensions (P x L x H) :

Avec couvercle fermé :

24,5 x 16 x 9,5 po

(62 x 40,5 x 24 cm)

Avec couvercle ouvert :

24,5 x 16 x 25 po

(62 x 40,5 x 62,5 cm)

Poids :

26,5 lb / 12 kg

Alimentation électrique requise :

100-240 V, 50/60 Hz, 150 VA,

5 A 250 V, T5A 250 V

Comprend :

cytocentrifugeuse Cytospin 4, tête/rotor scellée, marqueur, guide de l'opérateur, registre d'entretien et diagramme de flux opérationnel standard.

Applications multiples :

Recherche/usage général

- Une manière économique et rapide de réaliser des préparations de cellules en couches minces de qualité
- Idéale pour les analyses moléculaires, les applications de coloration spécialisées et la microscopie électronique
- Utilisée dans les protocoles vétérinaires, dentaires et de chimiosensibilité

Cytologie

- Excellentes performances pour la cytologie non gynécologique, en particulier les fluides hypocellulaires
- Large gamme de liquides de prélèvement et d'entonnoir disponible
- Prépare à la fois des échantillons séchés à l'air et fixés
- Peut être utilisée pour les applications de cytologie en milieu liquide (CML)

Microbiologie

- Dans les échantillons de volume limité, les micro-organismes sont souvent présents en petit nombre. La cytocentrifugation concentre efficacement les microorganismes sur la lame, maximisant le rendement et présentant ces organismes dans une zone propre et définie, ce qui permet une identification morphologique simple
- Seul un petit volume d'échantillon est nécessaire, et plusieurs échantillons peuvent être exécutés dans différentes procédures de colorations spéciales et de tests de support
- Concentre les échantillons pour colorants de Gram

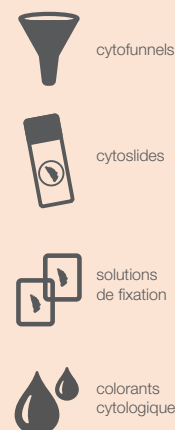
Hémato-oncologie

- Volume de cellules/unités constant facile à atteindre
- Idéale pour tous les fluides, la moelle osseuse et le sang périphérique

Description	Numéro de commande
Unité Cytospin 4 uniquement	A78300003
Kit de démarrage EZ Funnel	A78710013
Kit de démarrage entonnoir avec clips	3120110

Accessoires	Numéro de commande
Tête scellée supplémentaire	59910018
Joint de tête scellées (3/paquet)	5991019
Manuel d'entretien	A7831251

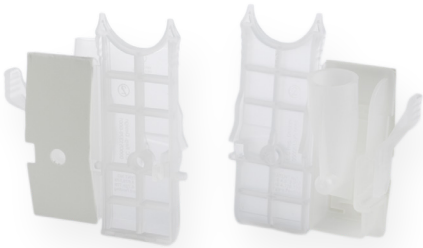
Vous aurez besoin de :



Chambres à échantillons Shandon EZ Cytofunnel

Caractéristiques générales de l'EZ Cytofunnel™

- À usage unique avec toutes les applications de cytocentrifugeuse Cytospin d'Epredia
- Optimise le rendement au niveau des cellules
- Produit des préparations en couches minces économiques
- Réduit les risques liés à l'exposition aux échantillons pathogènes
- Jetable pour économiser le temps de décontamination et de nettoyage
- Diminue la possibilité de contamination croisée
- Ne nécessite pas de clip métallique à lame Shandon™ Cytoclips™



Shandon EZ Cytofunnel simple avec cartes filtres blanches

L'EZ Cytofunnel™ simple de Shandon™ est une chambre à échantillons jetable avec carte filtre blanche et bouchon. Conçu pour une capacité d'absorption élevée.

- Utilisé pour des volumes d'échantillons de 0,1 à 0,5 ml
- Zone de dépôt de cellules de 6 mm de diamètre (28 mm²)
- Carte filtre blanche pré-fixée pour une capacité d'absorption élevée

Quantité	Numéro de commande
40/boîte	A78710003
200/caisse	A78710020



Shandon EZ Cytofunnel simple avec cartes filtres marron

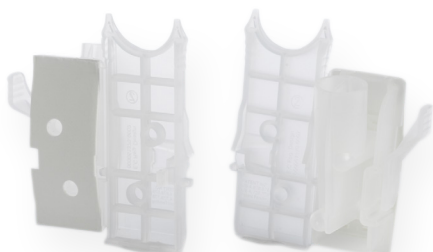
L'EZ Cytofunnel simple de Shandon est une chambre à échantillons jetable avec carte filtre marron et bouchon. Conçu pour une absorption plus lente.

- Utilisé pour des volumes d'échantillons de 0,1 à 0,4 ml
- Zone de dépôt de cellules de 6 mm de diamètre (28 mm²)
- Carte filtre marron pré-fixée pour une absorption plus lente ; augmente le rendement au niveau des cellules
- Idéal pour les échantillons hypocellulaires tels que le liquide céphalo-rachidien

Quantité	Numéro de commande
40/boîte	A78710004

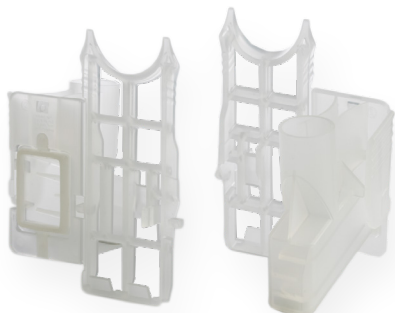
Shandon Cytofunnel double EZ

L'EZ Cytofunnel™ double de Shandon™ est une chambre à échantillons jetable avec carte filtre blanche et bouchon.



- Utilisé pour des volumes d'échantillons de 0,05 à 0,25 ml par chambre
- Possède deux zones de dépôt d'échantillons sur une seule lame; chaque zone mesure 6 mm de diamètre (28 mm²)
- Doublez le nombre de présentation d'échantillon par série
- Les marquages sur l'entonnoir correspondent aux marquages des lames pour une identification simple
- Carte filtre blanche pré-fixée pour une capacité d'absorption élevée
- Idéal pour une utilisation avec des techniques d'immunochimie

Quantité	Numéro de commande
40/boîte	A78710005
200/caisse	A78710021



Shandon EZ Megafunnel avec bouchon et lame

L'EZ Megafunnel™ de Shandon™ est une chambre à échantillons jetable grand volume avec bouchon.

- Conçu pour la centrifugation d'échantillons de grande taille, de 0,5 à 6 ml
- Zone de dépôt des cellules de 22 x 14,75 mm (325 mm²) pour un rendement accru au niveau des cellules
- Réduit la nécessité de pré-centrifugation
- Prépare à la fois des échantillons séchés à l'air et fixés, ce qui apporte de précieuses informations de diagnostic supplémentaires

Quantité	Numéro de commande
25/boîte	A78710001

Shandon Cytofunnels

Caractéristiques générales du Cytofunnel

- S'adapte parfaitement contre un Cytoslide spécialement marqué
- Maintenu en place avec un Cytoclip en acier inoxydable
- Les cytoclips se déverrouillent facilement pour retirer la lame et jeter la chambre à échantillons
- La tête de la Cytospin peut contenir douze ensembles
- Bouchons et les illustrations opérationnelles faciles à utiliser fournis



Shandon Cytofunnel simple avec cartes filtres blanches

Le Cytofunnel simple de Shandon est une chambre à échantillons jetable avec carte filtre blanche et bouchon. Conçu pour une capacité d'absorption élevée.

- Utilisé pour des volumes d'échantillons de 0,1 à 0,5 ml
- Zone de dépôt de cellules de 6 mm de diamètre (28 mm²)
- Carte filtre blanche pré-fixée pour une capacité d'absorption élevée
- Utilisation de cytoclips en acier inoxydable requise

Quantité	Numéro de commande
50/boîte	5991040
500/caisse	1102548



Shandon Cytofunnel simple avec cartes filtres marron

Le Cytofunnel simple de Shandon est une chambre à échantillons jetable avec carte filtre marron et bouchon. Conçu pour une absorption plus lente.

- Utilisé pour des volumes d'échantillons de 0,1 à 0,4 ml
- Zone de dépôt de cellules de 6 mm de diamètre (28 mm²)
- Carte filtre marron pré-fixée pour une absorption plus lente ; augmente le rendement au niveau des cellules
- Idéal pour les échantillons hypocellulaires tels que le liquide céphalo-rachidien
- Utilisation de cytoclips en acier inoxydable requise

Quantité	Numéro de commande
50/boîte	5991043

Shandon Cytofunnel double



Le Cytofunnel double de Shandon est une chambre à échantillons jetable avec carte filtre blanche et bouchon.

- Utilisé pour des volumes d'échantillons de 0,05 à 0,25 ml par chambre
- Possède deux zones de dépôt d'échantillons sur une seule lame ; chaque zone mesure 6 mm de diamètre (28 mm²)
- Les marquages sur l'entonnoir correspondent aux marquages des lames pour une identification simple
- Carte filtre blanche pré-fixée pour une capacité d'absorption élevée
- Idéal pour une utilisation avec des techniques d'immunochimie
- Utilisation de cytoclips en acier inoxydable requise

Quantité	Numéro de commande
25/boîte avec bouchons	5991039
500/caisse	1102547

Clip à lame en acier inoxydable Shandon Cytoclip



Les clips à lame en acier inoxydable Cytoclip™ de Shandon™ maintiennent la chambre à échantillons contre la lame de microscope pendant la cyto-centrifugation.

- Destiné aux préparations dans la centrifugeuse Cytospin
- Autoclavable et réutilisable

Quantité	Numéro de commande
6/boîte	59910052



Chambre à échantillons simple, bouchons et cartes filtres Shandon TPX

La chambre à échantillons simple TPX de Shandon est une chambre à échantillon ré-utilisable utilisée conjointement avec un bouchon de fermeture, un Cytoclip et une carte filtre jetable.

- À utiliser avec des cartes filtres blanches jetables pour les volumes d'échantillons de routine de 0,1 à 0,5 ml
- À utiliser avec des cartes filtres marron jetables pour les volumes d'échantillons de routine de 0,1 à 0,4 ml
- Réutilisable
- Autoclavable

Cartes filtres

Cartes filtres jetables à haute capacité d'absorption à utiliser avec la chambre TPX

- Ne sont pas destinées à être utilisées avec les chambres à échantillons jetables Cytofunnel
- Chaque carte filtre dispose de deux orifices permettant d'assurer la bonne orientation avec la chambre à échantillons TPX
- Les cartes filtres blanches sont utilisées pour obtenir une capacité d'absorption élevée
- Les cartes filtres brunes sont utilisées pour une absorption plus lente (hypocellulaire)

Description	Quantité	Numéro de commande
Chambre à échantillons TPX	12/boîte	A78710018
Bouchons de fermeture	12/boîte	59910025
Cartes filtres marron	200/boîte	5991023
Cartes filtres blanches	200/boîte	5991022

Shandon Cytoslides

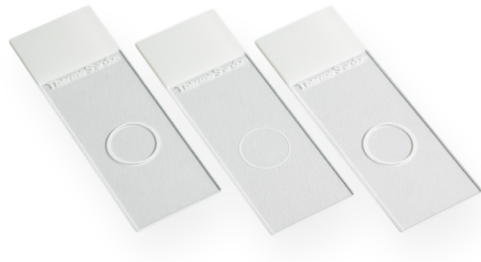
Caractéristiques générales

- La zone de l'échantillon est délimitée pour une localisation rapide pendant l'examen
- Fabriquées en verre blanc, produites selon des normes de haute qualité
- Les lames sont pré-nettoyées, fines, planes et possèdent des bords délicatement polis.

Cytoslides avec revêtement

- Ne nécessitent pas de procédure de revêtement à l'albumine
- Économisent du temps de travail et de main d'oeuvre
- Les cytoslides adhésives avec revêtement sont conçues pour sécuriser les préparations cytologiques
- Le revêtement possède des caractéristiques chimiques basées sur le silane

Contactez votre représentant de ventes pour obtenir plus d'informations.



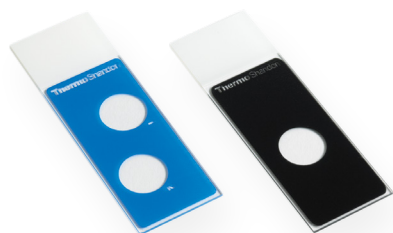
Shandon Cytoslides simples

- Grâce aux Cytoslides™ simples de Shandon™, améliorez le traitement et la visualisation d'échantillons de petit volume, à utiliser avec les Cytofunnels simples EZ
- Les lames comportent une languette blanche et un anneau de 13 mm de diamètre qui définit la zone de visualisation des cellules pour permettre une localisation efficace et rapide
- Les Cytoslides avec anneau unique de 13 mm sans revêtement sont disponibles avec l'anneau à l'avant ou à l'arrière de la lame
- Les Cytoslides avec anneau unique de 13 mm avec revêtement sont disponibles avec l'anneau à l'arrière de la lame uniquement



Shandon Cytoslides doubles

- Les Cytoslides™ doubles de Shandon™ sont destinées à une utilisation avec les chambres Cytofunnel doubles EZ
- Les lames comportent une languette bleue et un anneau de 13 mm de diamètre qui définit la zone de visualisation des cellules pour permettre une localisation efficace et rapide
- Chaque échantillon est présenté à l'intérieur d'un anneau numéroté 1 ou 2 qui correspond à la chambre Cytofunnel
- Les Cytoslides avec deux anneaux de 13 mm avec et sans revêtement sont disponibles avec l'anneau à l'arrière de la lame uniquement



Shandon Mask Cytoslides

- Masquez les rayons UV pour restreindre la visualisation au microscope uniquement aux échantillons grâce aux Mask Cytoslides™ de Shandon™
- Les Mask Cytoslides de Shandon sont utilisés pour l'immunofluorescence et possèdent des languettes blanches
- La Mask Cytoslides simple comprend un revêtement noir imprimé sur le devant de la lame avec un puits de 13 mm
- La Mask Cytoslides double comprend un revêtement bleu imprimé sur le devant de la lame avec deux puits de 13 mm numérotés

Solutions de fixation Shandon

Coloration de Papanicolaou EA Richard-Allan Scientific

- La coloration de Papanicolaou EA de Richard-Allan Scientific offre une coloration cytoplasmique vive pour les échantillons gynécologiques et non gynécologiques
- Les différentes formules permettent à l'utilisateur de contrôler les intensités de couleurs et les teintes
- Les colorants EA-36 et EA-50 sont utilisés conjointement avec l'OG-6 pour la coloration gynécologique
- L'EA-65 est utilisé conjointement avec l'OG-6 pour la coloration non-gynécologique
- L'EA modifié est une modification de Gill qui réduit la précipitation, le temps de coloration et ne contient pas de brun de Bismarck ; il est conçu pour être utilisé avec l'OG modifié

Description	Quantité	Numéro de commande
EA-36		
1 pinte (0,47 L)	4/boîte	75411
1 gal (3,8 L)	la pièce	75411
EA-50		
1 pinte (0,47 L)	4/boîte	75504
1 gal (3,8 L)	la pièce	75511
2,5 gal cube (9,5 L)	la pièce	75525
EA-65		
1 pinte (0,47 L)	4/boîte	75604
1 gallon (3,8 L)	la pièce	75611
2,5 gal cube	la pièce	75625
EA modifiée		
1 pinte (0,47 L)	4/boîte	75704
1 gal (3,8 L)	la pièce	75711



Agent mucolytique Richard-Allan Scientific

- L'agent mucolytique de Richard-Allan Scientific est spécialement conçu pour préserver et liquéfier les échantillons de cytologie mucoïdes afin d'optimiser les résultats de diagnostic
- Maintient la morphologie cellulaire et les caractéristiques de coloration des échantillons de cytologie frais et non fixés
- Les échantillons peuvent être conservés dans cette solution sans effets indésirables sans limite de temps
- Teinté pour une identification facile des échantillons

Description	Quantité	Numéro de commande
1 pinte (0,47 L)	4/boîte	76166
1 gal (3,8 L)	la pièce	76167

Liquide Saccomanno Richard-Allan Scientific



- Le liquide Saccomanno de Richard-Allan Scientific est un fixateur de cytologie à usage général particulièrement adapté aux échantillons des voies respiratoires supérieures, notamment les expectorations
- Ce fixateur prêt à l'emploi est une solution d'alcool et de polyéthylène glycol (Carbowax™)
- Permet la conservation des échantillons pendant des semaines
- Empêche les éléments de sécher à l'air
- Les contenants transparents et la solution teintée facilitent l'identification des échantillons
- Chaque contenant prérempli possède une étiquette avec un avertissement « ne pas boire », car les échantillons peuvent être prélevés au domicile

Description	Quantité	Numéro de commande
120 ml	72/boîte	76160
1 gal (3,8 L)	la pièce	76161

Fix-Rite 2 Richard-Allan Scientific



- La solution Fix-Rite™ 2 de Richard-Allan Scientific™ est un fixateur en pulvérisateur contenant du Carbowax™ utilisé pour les préparations cytologiques de routine
- Le revêtement protège les cellules lors de l'envoi ou du transport des lames au laboratoire et empêche l'élément de sécher à l'air
- Conditionnée dans des contenants de 4 oz pour permettre à l'utilisateur un contrôle complet pendant l'utilisation

Description	Quantité	Numéro de commande
Pulvérisateur à pompe	12/boîte	76150

Colorants cytologiques Richard-Allan Scientific



Cyto-Stain Signature Series

Le Cyto-Stain™ de la gamme Richard-Allan Scientific™ Signature Series est un colorant cytoplasmique à formule unique qui produit des résultats similaires aux colorations de Papanicolaou conventionnelles.

- Le Cyto-Stain fournit une gamme complète de couleurs cytoplasmiques habituelles et permet à l'utilisateur de contrôler l'intensité des colorations
- Le Cyto-Stain G est une modification permettant de produire des teintes cyanophiles plus vertes dans les cellules intermédiaires et basales
- Utilisé pour toutes les procédures gynécologiques et non gynécologiques
- Économique car l'utilisateur n'effectue qu'une seule contre-coloration au lieu de deux
- Réduit le temps de coloration

Description	Quantité	Numéro de commande
Cyto-Stain		
1 pinte (0,47 L)	4/boîte	7511
1 gal (3,8 L)	la pièce	7501R
Cyto-Stain G		
1 gal (3,8 L)	la pièce	7501G

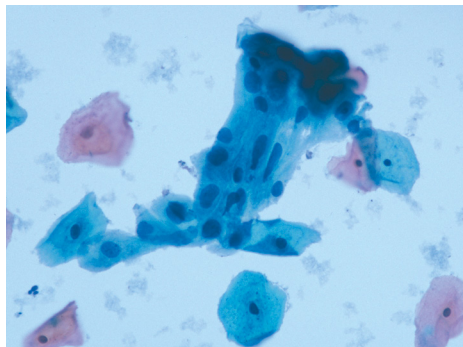
Cyto-Stain Signature Series

Les colorants OG-6 pour coloration de Papanicolaou de Richard-Allan Scientific sont utilisés pour colorer les zones kératinisées de la cellule.

- L'OG modifié est une modification de Gill qui réduit la précipitation et le temps de coloration
- Utilisez les colorants OG avec EA-36 ou EA-50 lors de la coloration d'échantillons gynécologiques
- Utilisez les colorants OG avec EA-65 lors de la coloration d'échantillons non-gynécologiques

Description	Quantité	Numéro de commande
OG-6		
1 pinte (0,47 L)	4/boîte	75204
1 gal (3,8 L)	la pièce	75211
2,6 gal cube (9,5 L)	la pièce	75225
OG modifié		
1 gal (3,8 L)	la pièce	75311

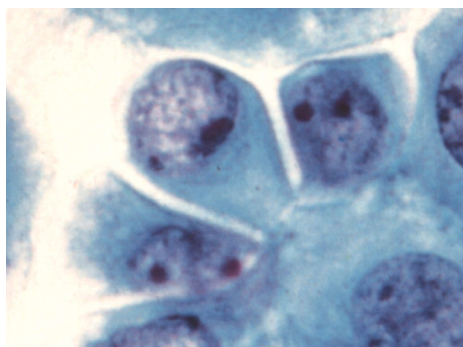
Colorants pour cytologie Shandon



Colorant Shandon EA-50

- Différencie clairement les composants cellulaires grâce à des teintes roses, vertes et bleues-vertes
- Coloration cytoplasmique polychrome

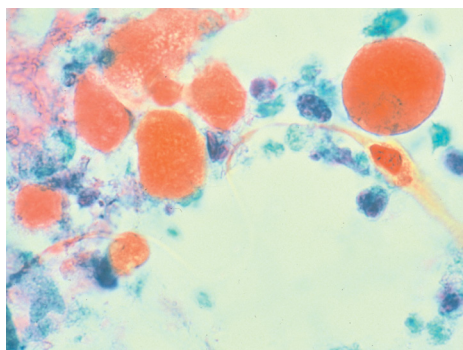
Description	Quantité	Numéro de commande
1 L (0,26 gal)	2/boîte	6766001
4 L (1,06 gal)	la pièce	6766002



Colorant Shandon EA-65

- Différencie clairement les composants cellulaires grâce à des teintes roses, vertes et bleues-vertes
- Coloration cytoplasmique polychrome
- La concentration plus faible de vert clair améliore la visibilité des composants colorés par l'éosine

Description	Quantité	Numéro de commande
1 L (0,26 gal)	2/boîte	6766003
4 L (1,06 gal)	la pièce	6766004



Colorant Shandon OG-6

- Met en évidence la kératine dans le cytoplasme

Description	Quantité	Numéro de commande
1 L (0,26 gal)	2/boîte	6766005
4 L (1,06 gal)	la pièce	6766006

Consommables pour cytologie Shandon



Liquide de prélèvement Shandon Cytospin

Le liquide de prélèvement Cytospin de Shandon est conditionné sous plusieurs formes, notamment en flacon pompe pratique ou en conteneurs d'échantillons préremplis.

- Combinaison alcool/polyéthylène glycol Carbowax pour un prélèvement et une fixation directs des échantillons
- Permet la conservation des échantillons ou des lames non colorées pendant des semaines sans effet indésirable

Description	Quantité	Numéro de commande
Flacon à pompe		
4 L (1,06 gal)	la pièce	6768001
Bouteille		
500 ml (0,13 gal)	2/boîte	6768315
Cubitainer de 10 L (2,64 gal)	2/boîte	9990310
Couppelles		
120 ml, remplies jusqu'à 60 ml	125/boîte	9990323



Adhésif en pulvérisateur Shandon Cell-Fix

Le fixateur en pulvérisateur Cell-Fix™ de Shandon™ permet une préparation pratique des lames.

- Comprend du Carbowax, qui recouvre le frottis pour maintenir les détails cellulaires
- Empêche le séchage des éléments à l'air et la perte de cellules
- Livré en flacon à pompe

Description	Quantité	Numéro de commande
50 ml	6/boîte	6768326



Liquide de prélèvement rouge Shandon CytoRich

Le liquide de prélèvement rouge CytoRich™ de Shandon™ permet la lyse des globules rouges et la solubilisation des protéines.

- Liquide à base d'alcool prêt à l'emploi
- Compatible avec l'immunohistochimie
- Disponible en contenants pré-remplis et flacons pré-remplis

Description	Quantité	Numéro de commande
Bouteille		
500 ml (0,13 gal)	2/boîte	B9990801
4 L (1,06 gal)	la pièce	B9990800
Couppelles pré-remplies		
20 ml, remplies jusqu'à 10 ml	180/boîte	B9990802
120 ml, remplies jusqu'à 60 ml	125/boîte	B9990803
Flacons pré-remplis		
50 ml, remplies jusqu'à 15 ml (AMER)	100/boîte	B9990804
50 ml, remplies jusqu'à 15 ml (APAC)	100/boîte	B9990804CR



Shandon Mucollex

- Liquéfie (après agitation) les échantillons mucoïdes de cytologie
- Maintient les détails cellulaires
- Préservations des échantillons sur le court terme
- Conservateur et liquéfiant des mucoïdes prêt à l'emploi

Description	Quantité	Numéro de commande
Bouteille		
500 ml (0,13 gal)	2/boîte	9990370
4 L (1,06 gal)	la pièce	9990371
Couppelles		
120 ml, remplies jusqu'à 60 ml	50/boîte	9990375

Systèmes de préparation des cellules Shandon



Shandon Octospot

L'Octospot™ de Shandon™ est un système de préparation des cellules utilisé en combinaison avec le Cytospin d'Epredia pour les études impliquant des échantillons de petit volume.

- Permet la cyto-centrifugation des cellules à partir de bandes de microlitre à 8 puits directement sur une lame de microscope (96 emplacements par rotation) ; transforme huit lames en une
- Comprend une bande à 8 puits, une lame à 8 puits, un bloc de maintien et une carte filtre assemblés dans un Cytoclip en acier inoxydable standard
- Les lames résistantes aux solvants retiennent les réactifs dans les puits pour éviter la contamination croisée

Description	Quantité	Numéro de commande
Cartes filtres épaisses	100/paquet	1001641
Bandes à 8 puits, en vrac	60/sac	1001642
Lames résistantes aux solvants, 8 emplacements	100/boîte	1001645
Lamelle couvre-objet, 22 x 70 mm, épaisseur n° 1,0	1 once/paquet x 10	1001624



Système de préparation de bloc de cellules Shandon Cytoblock

Le système de préparation de blocs de cellules Cytoblock™ de Shandon™ est utilisé en combinaison avec le Cytospin et facilite le traitement des aspirations à l'aiguille fine, des fragments de tissus et des boutons de cellule.

- Augmente la capacité de traitement des matériaux rares ou invisibles pour le bloc de cellules et réduit la perte de matériau important
- Remplace les techniques coûteuses et longues à l'agar et à la thrombine
- Nécessite un fixateur sans phosphate sur le processeur, comme les fixateurs Zinc Formal-Fix™, Formal-Fix ou Glyo-Fix™ (substitut au formol). Il est également possible de fixer manuellement et de contourner les étapes de fixation au formol tamponné au phosphate sur le processeur
- Traite 50 échantillons et comprend 50 cassettes Cytoblock avec inserts, une bouteille de réactif de prise et une bouteille de réactif gélifiant
- Convient pour les techniques d'immunohistochimie

Description	Numéro de commande
Kit pour bloc de cellules Cytoblock	7401150
Réactifs de remplacement	7401151