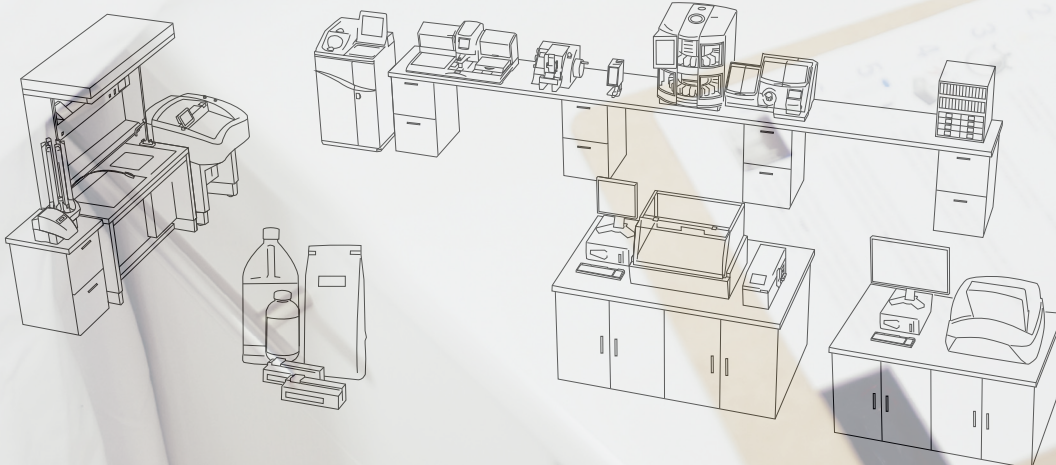


Citología

Soluciones de laboratorio confiables y de calidad



Integre la eficiencia y mantenga la integridad

Los Cytospin y consumibles de EpreDia han sido sinónimos de citocentrifugación durante más de 40 años. Se utilizan en laboratorios de todo el mundo y les han permitido a los laboratorios procesar muestras de citología de manera eficiente y proporcionar preparaciones de capa fina económicas a partir de cualquier matriz líquida.

Calidad de confianza

- Mantenga la integridad celular; separe y deposite cuidadosamente las células en una monocapa.
- Reactivos listos para usar para un tiempo de respuesta rápido.

Adaptable y conveniente

- Para citología, virología, microbiología, oncología hematológica e investigación/uso general.
- La tarjeta de programa extraíble permite registrar hasta nueve programas.

La solución total

- Mejore el uso de su Cytospin con una amplia variedad de consumibles de citología de EpreDia de alta calidad, incluso embudos, portaobjetos y soluciones de fijación.
- Aproveche la tranquilidad de contar con los contratos de servicio extendido de EpreDia, que incluyen mantenimiento preventivo y reparaciones exhaustivas y rápidas, lo que garantiza un tiempo de inactividad mínimo en su laboratorio.





Citocentrífuga Cytospin 4

La citocentrífuga Cytospin™ 4 ha sido sinónimo de la citocentrifugación durante más de 40 años y se utiliza en laboratorios de todo el mundo.

Cuando se combina con los consumibles de citología de EpreDia, proporciona preparaciones de capa delgada económicas de cualquier matriz líquida, especialmente fluidos hipocelulares como el líquido cefalorraquídeo y la orina.

Conveniencia y velocidad en una sola solución

- Procesa doce muestras a la vez, lo que permite implementar varios protocolos al mismo tiempo.
- Acepta todos los protocolos de generaciones anteriores de citocentrifugadoras Cytospin.
- El mecanismo de liberación de la tapa permite abrirla y cerrarla con una mano.
- La tarjeta de programa extraíble permite registrar hasta nueve programas para una referencia rápida y cómoda, y la memoria de programa protegida almacena hasta 23 rutinas para reutilizar de forma instantánea.
- El panel de control le permite al usuario controlar la potencia, el tiempo y la velocidad.
- La función de alarma de seguridad de muestras les recuerda a los usuarios a intervalos de un minuto que retiren las muestras, lo que las protege del secado al aire.

Principio simple para una excelente presentación

- A partir de principios centrífugos, la citocentrífuga deposita células en un área claramente definida de un portaobjetos de vidrio y permite la absorción del fluido residual en la tarjeta de filtro de la cámara de muestra.
- La citocentrifugación aplan constructivamente las células para una excelente presentación nuclear.
- La acción giratoria del instrumento inclina la cámara de muestra Cytofunnel verticalmente y centrifuga las células en el área de depósito del portaobjetos, lo que crea una monocapa celular que brinda a todos los tipos de células la misma oportunidad de presentación.
- En la posición de «carga» o «parada», esta característica de inclinación única reduce la pérdida celular al evitar que el fluido residual entre en contacto con el portaobjetos preparado.

Diseñada para la seguridad del usuario

- Solo funciona cuando la tapa está bloqueada y permanece bloqueada durante el giro.
- La ventana de policarbonato le permite al operador ver el cabezal sellado durante la citocentrifugación.

Especificaciones físicas

Dimensiones (prof. x an. x al.):

Con la tapa cerrada:

24,5 x 16 x 9,5 in
(62 x 40,5 x 24 cm)

Con la tapa abierta:

24,5 x 16 x 25 in
(62 x 40,5 x 62,5 cm)

Peso:

26,5 libras/12 kg

Requerimientos de alimentación:

100-240 V, 50/60 Hz, 150 VA, 5 A
250 V, T5A 250 V

Incluye:

Citocentrífuga Cytospin 4, rotor/
cabezal sellado, rotulador, guía
del operador, libro de registro de
mantenimiento y diagrama de flujo
de trabajo estándar.

Múltiples aplicaciones:

Investigación/uso general

- Una forma rentable y eficaz de hacer preparaciones celulares de capa fina de calidad.
- Excelente para estudios moleculares, aplicaciones de coloración especializadas y EM.
- Se utiliza en protocolos veterinarios, dentales y de quimiosensibilidad.

Citología

- Excelente rendimiento para citología no ginecológica, especialmente en fluidos hipocelulares.
- Diversos fluidos de recolección y opciones de embudo disponibles.
- Prepara muestras secadas al aire y fijas.
- Puede utilizarse para aplicaciones de citología basada en líquido (liquid-based cytology, LBC).

Microbiología

- Los microorganismos a menudo están presentes en cantidades bajas de volúmenes de muestra limitados; la citocentrifugación gira con eficacia los microorganismos en el portaobjetos, maximiza el rendimiento y presenta esos organismos en un área limpia y definida, lo que permite la identificación morfológica directa.
- Solo se necesita un pequeño volumen de muestra, por lo que se pueden analizar varias muestras para diversos procedimientos especiales de coloración y pruebas de soporte.
- Muestras de concentrados para colorantes de Gram

Hematología/oncología

- Se logra un volumen constante de célula/unidad con facilidad
- Excelente para todos los fluidos, la médula ósea y la sangre periférica.

Descripción	Número de pedido
Solo la unidad Cytospin 4	A78300003
Kit básico de embudo EZ	A78710013
Kit básico de embudo recortado	3120110

Accesorios	Número de pedido
Cabezal sellado adicional	59910018
Sellos de cabezales sellados (3/paquete)	5991019
Manual de mantenimiento	A7831251

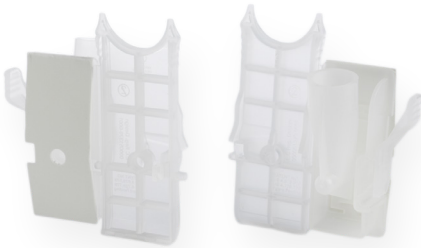
Necesitará:



Cámaras de muestra Shandon EZ Cytofunnel

Características generales de EZ Cytofunnel™

- Para un solo uso con todas las aplicaciones de la citocentrífuga Cytospin de EpreDia.
- Optimiza el rendimiento celular.
- Produce preparaciones rentables de capa fina.
- Reduce el riesgo de exposición a muestras patógenas.
- Es descartable para eliminar tareas que requieren mucho tiempo, como la descontaminación y la limpieza.
- Disminuye la posibilidad de contaminación cruzada.
- Elimina la necesidad de una sujeción de portaobjetos de metal Shandon™ Cytoclips™.



Shandon EZ Single Cytofunnel con tarjetas de filtro blancas

La Shandon™ EZ Single Cytofunnel™ es una cámara de muestras descartable con tarjeta de filtro blanca y tapa. Altamente absorbente.

- Se utiliza para volúmenes de muestra de 0,1 a 0,5 ml.
- Área de depósito celular de 6 mm de diámetro (28 mm²).
- Tarjeta de filtro blanca preinstalada para una absorción alta.

Cantidad	Número de pedido
40/caja	A78710003
200/caja	A78710020



Shandon EZ Single Cytofunnel con tarjetas de filtro marrones

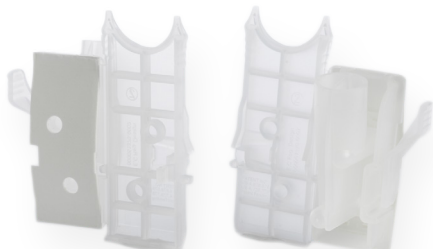
La Shandon EZ Single Cytofunnel es una cámara de muestras descartable con tarjeta de filtro marrón y tapa. Está elaborada para una absorción más lenta.

- Se utiliza para volúmenes de muestra de 0,1 a 0,4 ml.
- Área de depósito celular de 6 mm de diámetro (28 mm²).
- Tarjeta de filtro marrón preinstalada para una absorción más lenta; aumenta el rendimiento celular.
- Excelente para muestras hipocelulares, como el líquido cefalorraquídeo.

Cantidad	Número de pedido
40/caja	A78710004

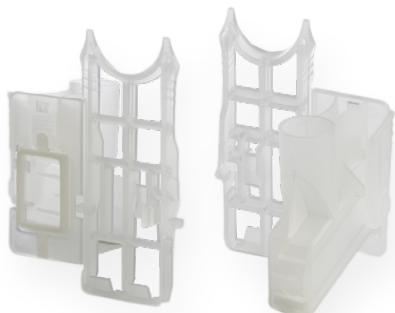
Shandon EZ Double Cytofunnel

La Shandon™ EZ Double Cytofunnel™ es una cámara de muestras descartable con tarjeta de filtro blanca y tapa.



- Se utiliza para volúmenes de muestra de 0,05 a 0,25 ml por cámara.
- Permite dos áreas de depósito de muestra en un solo portaobjetos; cada área mide 6 mm de diámetro (28 mm²).
- Duplique la cantidad de presentaciones de muestra por tanda.
- Las marcas de embudo corresponden a las marcas del portaobjetos para una identificación simple.
- Tarjeta de filtro blanca preinstalada para una absorción alta.
- Ideal para usar con técnicas de inmunquímica.

Cantidad	Número de pedido
40/caja	A78710005
200/caja	A78710021



Shandon EZ Megafunnel con tapa y portaobjetos

Shandon™ EZ Megafunnel™ es una cámara de muestras descartable de alto volumen con tapa.

- Diseñada para girar muestras grandes de 0,5 a 6 ml.
- Área de depósito celular de 22 x 14,75 mm (325 mm²) para aumentar el rendimiento celular.
- Minimiza la necesidad de precentrifugado.
- Prepara muestras secadas al aire y fijas, lo que brinda más información de diagnóstico valiosa.

Cantidad	Número de pedido
25/caja	A78710001

Cytofunnels de Shandon

Características generales de Cytofunnel

- Se adapta perfectamente al Cytoslide especialmente marcado.
- Se fija con un Cytoclip de acero inoxidable.
- Los Cytoclips se desbloquean fácilmente para desechar la cámara de muestra y quitar el portaobjetos.
- Doce conjuntos encajan en el cabezal de la Cytospin.
- Incluye tapas e ilustraciones de funcionamiento sencillas.



Shandon Single Cytofunnel con tarjetas de filtro blancas

La Shandon Single Cytofunnel es una cámara de muestras descartable con tarjeta de filtro blanca y tapa. Altamente absorbente.

- Se utiliza para volúmenes de muestra de 0,1 a 0,5 ml.
- Área de depósito celular de 6 mm de diámetro (28 mm²).
- Tarjeta de filtro blanca preinstalada para una absorción alta.
- Requiere el uso de Cytoclips de acero inoxidable.

Cantidad	Número de pedido
50/caja	5991040
500/caja	1102548



Shandon Single Cytofunnel con tarjetas de filtro marrones

La Shandon Single Cytofunnel es una cámara de muestras descartable con tarjeta de filtro marrón y tapa. Está elaborada para una absorción más lenta.

- Se utiliza para volúmenes de muestra de 0,1 a 0,4 ml.
- Área de depósito celular de 6 mm de diámetro (28 mm²).
- Tarjeta de filtro marrón preinstalada para una absorción más lenta; aumenta el rendimiento celular.
- Excelente para muestras hipocelulares, como el líquido cefalorraquídeo.
- Requiere el uso de Cytoclips de acero inoxidable.

Cantidad	Número de pedido
50/caja	5991043

Shandon Double Cytofunnel



La Shandon Double Cytofunnel es una cámara de muestras descartable con tarjeta de filtro blanca y tapa.

- Se utiliza para volúmenes de muestra de 0,05 a 0,25 ml por cámara.
- Permite dos áreas de depósito de muestra en un solo portaobjetos; cada área mide 6 mm de diámetro (28 mm²).
- Las marcas de embudo corresponden a las marcas del portaobjetos para una identificación simple.
- Tarjeta de filtro blanca preinstalada para una absorción alta.
- Ideal para usar con técnicas de inmunquímica.
- Requiere el uso de Cytoclips de acero inoxidable.

Cantidad	Número de pedido
25/caja con tapas	5991039
500/caja	1102547

Sujeción de portaobjetos de acero inoxidable Shandon Cytoclip



La sujeción de portaobjetos de acero inoxidable Shandon™ Cytoclip™ sujeta la cámara de muestras del Cytofunnel en el portaobjetos del microscopio durante la citocentrifugación.

- Para la preparación en la citocentrífuga Cytospin.
- Esterilizable en autoclave y reutilizable.

Cantidad	Número de pedido
6/caja	59910052



Cámara de muestra individual Shandon TPX, tapas y tarjetas de filtro

La cámara de muestra individual Shandon TPX es una cámara de muestra reutilizable que se utiliza junto con una tapa de cierre, un Cytoclip y una tarjeta de filtro descartable.

- Se utiliza con tarjetas de filtro blancas descartables para volúmenes de muestra de rutina de 0,1 a 0,5 ml.
- Se utiliza con tarjetas de filtro marrones descartables para volúmenes de muestra hipocelulares de 0,1 a 0,4 ml o menos.
- Reutilizable.
- Esterilizable en autoclave.

Tarjetas de filtro

Tarjetas de filtro descartables altamente absorbentes para usar con la cámara TPX.

- No deben usarse con cámaras de muestra descartables Cytofunnel.
- Cada tarjeta de filtro tiene dos orificios para garantizar una orientación adecuada con la cámara de muestra TPX.
- Las tarjetas de filtro blancas se usan para una absorción alta.
- Las tarjetas de filtro blancas se usan para una absorción lenta (hipocelular).

Descripción	Cantidad	Número de pedido
Cámara de muestra TPX	12/caja	A78710018
Tapas de cierre	12/caja	59910025
Tarjetas de filtro marrones	200/caja	5991023
Tarjetas de filtro blancas	200/caja	5991022

Cytoslides de Shandon

Características generales

- El área de la muestra se esboza para una ubicación rápida durante el examen.
- Están elaborados de vidrio blanco fino fabricado con altos estándares de calidad.
- Los portaobjetos se limpian previamente, son delgados y planos, y presentan bordes finamente rectificadas.

Cytoslides revestidos

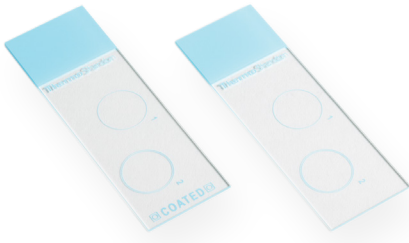
- Elimine la necesidad de procedimientos de revestimiento de albúmina.
- Ahorre tiempo de trabajo y recursos.
- Los Cytoslides de adhesión revestidos están diseñados para proteger las preparaciones citológicas.
- El revestimiento presenta una sustancia química basada en silano.

Comuníquese con su representante de ventas para obtener más información.

Shandon Single Cytoslides

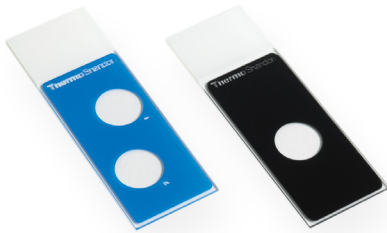
- Mejore el procesamiento y la visualización de muestras de pequeño volumen con Shandon™ Single Cytoslides™, para usar con EZ Single Cytofunnels.
- Los portaobjetos cuentan con una pestaña blanca y un anillo de 13 mm de diámetro que define el área de visualización de la célula para permitir una ubicación eficiente y rápida.
- Los Cytoslides individuales con anillo de 13 mm sin revestimiento están disponibles con el anillo en la parte delantera o posterior del portaobjetos.
- Los Cytoslides individuales con anillo de 13 mm con revestimiento están disponibles con el anillo solo en la parte posterior del portaobjetos.





Shandon Double Cytoslides

- Utilice Shandon™ Double Cytoslides™ con cámaras EZ Double Cytofunnel.
- Los portaobjetos cuentan con una pestaña azul y dos anillos de 13 mm de diámetro azules que definen el área de visualización de la célula para permitir una ubicación eficiente y rápida.
- Cada muestra se visualiza dentro de un anillo numerado como 1 o 2 que corresponde con la cámara del Cytofunnel.
- Los Cytoslides con anillos dobles de 13 mm con y sin revestimiento están disponibles con los anillos solo en la parte posterior del portaobjetos.



Shandon Mask Cytoslides

- Enmascare la luz UV para restringir la visualización del microscopio a la muestra con Shandon™ Mask Cytoslides™.
- Los Shandon Mask Cytoslides se usan para inmunofluorescencia y poseen pestañas blancas.
- Single Mask Cytoslide posee una máscara negra impresa en la parte delantera del portaobjetos con un pocillo de 13 mm.
- Double Mask Cytoslide posee una máscara azul impresa en la parte delantera del portaobjetos con dos pocillos numerados de 13 mm.

Soluciones de fijación Shandon

Soluciones EA para coloración de Papanicolaou Richard-Allan Scientific

- Las soluciones EA para coloración de Papanicolaou Richard-Allan Scientific brindan una coloración citoplasmática brillante para muestras ginecológicas y las que no lo son.
- Las diferentes formulaciones ofrecen al usuario el control de las intensidades de color y matices.
- Las soluciones EA-36 y EA-50 se utilizan con OG-6 para la coloración ginecológica.
- La solución EA-65 se utiliza con OG-6 para la coloración no ginecológica.
- La EA modificada es una modificación de Gill que minimiza la precipitación, reduce el tiempo de coloración, no contiene marrón Bismarck y está diseñada para utilizarse con OG modificado.

Descripción	Cantidad	Número de pedido
EA-36		
1 pinta (0,47 l)	4/caja	75411
1 galón (3,8 l)	por unidad	75411
EA-50		
1 pinta (0,47 l)	4/caja	75504
1 galón (3,8 l)	por unidad	75511
Balde de 2,5 galones (9,5 l)	por unidad	75525
EA-65		
1 pinta (0,47 l)	4/caja	75604
1 galón (3,8 l)	por unidad	75611
Balde de 2,5 galones	por unidad	75625
EA modificada		
1 pinta (0,47 l)	4/caja	75704
1 galón (3,8 l)	por unidad	75711



Agente mucolítico Richard-Allan Scientific

- El agente mucolítico Richard-Allan Scientific está especialmente formulado para preservar y licuar las muestras mucoides de citología para optimizar los resultados de diagnóstico.
- Mantiene la morfología celular y las características de coloración de muestras de citología frescas y no fijadas.
- Las muestras pueden almacenarse en esta solución indefinidamente sin efectos adversos.
- Se tiñen para una fácil identificación de la muestra.

Descripción	Cantidad	Número de pedido
1 pinta (0,47 l)	4/caja	76166
1 galón (3,8 l)	por unidad	76167

Líquido de Saccomanno Richard-Allan Scientific



- El líquido de Saccomanno Richard-Allan Scientific es un fijador citológico de uso general especialmente diseñado para muestras del tracto respiratorio superior, especialmente de esputo.
- El fijador listo para usar es una solución de alcohol y polietilenglicol (Carbowax™).
- Permite el almacenamiento de muestras durante semanas.
- Evita el uso de artefactos de secado al aire.
- Los envases transparentes y la solución con color facilitan la identificación de muestras.
- Cada contenedor precargado está etiquetado con la advertencia «no beber», ya que las muestras se pueden recoger en el hogar.

Descripción	Cantidad	Número de pedido
120 ml	72/caja	76160
1 galón (3,8 l)	por unidad	76161

Richard-Allan Scientific Fix-Rite 2



- La solución Richard-Allan Scientific™ Fix-Rite™ 2 es un fijador en aerosol que contiene Carbowax™ y se utiliza para preparaciones citológicas de rutina.
- El revestimiento protege las células cuando se envían por correo o se transportan portaobjetos al laboratorio; previene el uso de artefactos de secado al aire.
- Está empaquetada en contenedores de 4 oz para permitir al usuario un control completo durante la aplicación.

Descripción	Cantidad	Número de pedido
Botella atomizadora	12/caja	76150

Colorantes de citología Richard-Allan Scientific



Signature Series Cyto-Stain

Richard-Allan Scientific™ Signature Series Cyto-Stain™ es un colorante citoplasmático formulado de manera exclusiva que produce resultados similares a los colorantes de Papanicolaou convencionales.

- Cyto-Stain proporciona una gama completa de colores citoplasmáticos familiares y permite al usuario controlar las intensidades de coloración.
- Cyto-Stain G es una modificación para producir tonos cianofílicos más verdes en células intermedias y basales.
- Se utiliza para todos los procedimientos ginecológicos y no ginecológicos.
- Es rentable, ya que el usuario realiza solo una contracoloración en lugar de dos.
- Reduce el tiempo de coloración.

Descripción	Cantidad	Número de pedido
Cyto-Stain		
1 pinta (0,47 l)	4/caja	7511
1 galón (3,8 l)	por unidad	7501R
Cyto-Stain G		
1 galón (3,8 l)	por unidad	7501G

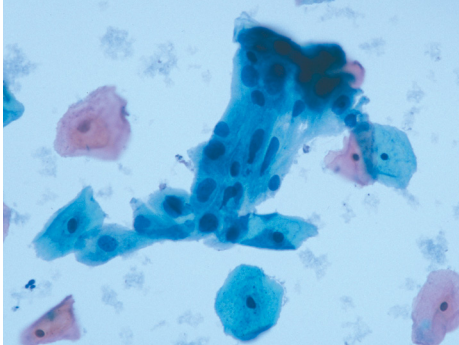
Signature Series Cyto-Stain

El colorante de Papanicolaou Richard-Allan Scientific OG-6 se utiliza para teñir áreas queratinizadas de la célula.

- El OG modificado es una modificación de Gill que minimiza la precipitación y reduce el tiempo de coloración.
- Utilice colorantes OG con EA-36 o EA-50 al teñir muestras ginecológicas.
- Utilice colorantes OG con EA-65 al teñir muestras no ginecológicas.

Descripción	Cantidad	Número de pedido
OG-6		
1 pinta (0,47 l)	4/caja	75204
1 galón (3,8 l)	por unidad	75211
Balde de 2,6 galones (9,5 l)	por unidad	75225
OG modificado		
1 galón (3,8 l)	por unidad	75311

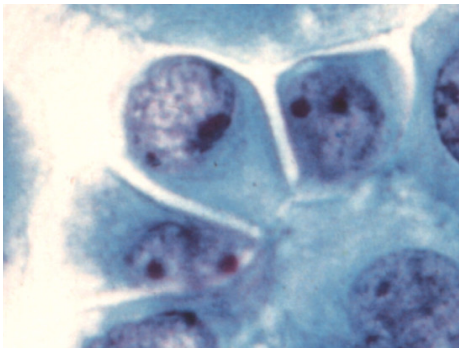
Colorantes de citología Shandon



Colorante Shandon EA-50

- Diferencia claramente los componentes celulares con un tono rosa, verde y azul verdoso
- Colorante citoplasmático policromático

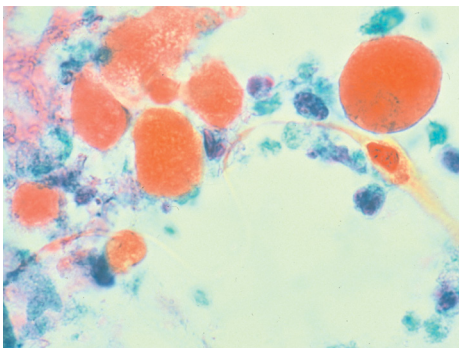
Descripción	Cantidad	Número de pedido
1 l (0,26 galones)	2/caja	6766001
4 l (1,06 galones)	por unidad	6766002



Colorante Shandon EA-65

- Diferencia claramente los componentes celulares con un tono rosa, verde y azul verdoso.
- Colorante citoplasmático policromático
- Una menor concentración de verde claro mejora la expresión de componentes teñidos con eosina.

Descripción	Cantidad	Número de pedido
1 l (0,26 galones)	2/caja	6766003
4 l (1,06 galones)	por unidad	6766004



Colorante Shandon OG-6

- Demuestra queratina en el citoplasma.

Descripción	Cantidad	Número de pedido
1 l (0,26 galones)	2/caja	6766005
4 l (1,06 galones)	por unidad	6766006

Consumibles de citología Shandon



Líquido de recolección Shandon Cytospin

El líquido de recolección Shandon Cytospin se presenta en varias formas, incluso en una cómoda botella dispensadora o en contenedores de muestras precargados.

- La combinación de alcohol/polietilenglicol Carbowax lista para usar sirve en la recolección y fijación directa de las muestras.
- Permite el almacenamiento de muestras o portaobjetos sin coloración durante semanas sin efectos adversos.

Descripción	Cantidad	Número de pedido
Botella dispensadora		
4 l (1,06 galones)	por unidad	6768001
Botella		
500 ml (0,13 galones)	2/caja	6768315
Cubitainer de 10 l (2,64 galones)	2/caja	9990310
Tazas		
120 ml, llenas hasta 60 ml	125/caja	9990323



Adhesivo en aerosol Shandon Cell-Fixx

El fijador en aerosol Shandon™ Cell-Fixx™ permite la preparación conveniente de los portaobjetos.

- Incluye Carbowax, que recubre el frotis para mantener los detalles celulares.
- Previene artefactos por secado al aire y pérdida de células.
- Presentación en botella dispensadora.

Descripción	Cantidad	Número de pedido
50 ml	6/caja	6768326



Líquido de recolección rojo Shandon CytoRich

El líquido de recolección rojo Shandon™ CytoRich™ permite la lisis y disolución de las proteínas y los glóbulos rojos (red blood cell, RBC).

- Líquido a base de alcohol listo para usar.
- Compatible con inmunohistoquímica.
- Contenedores y viales precargados disponibles.

Descripción	Cantidad	Número de pedido
Botella		
500 ml (0,13 galones)	2/caja	B9990801
4 l (1,06 galones)	por unidad	B9990800
Tazas precargadas		
20 ml, llenas hasta 10 ml	180/caja	B9990802
120 ml, llenas hasta 60 ml	125/caja	B9990803
Viales precargados		
50 ml, llenos hasta 15 ml (AMER)	100/caja	B9990804
50 ml, llenos hasta 15 ml (APAC)	100/caja	B9990804CR



Shandon Mucollex

- Licúa (con agitación) muestras de citología mucóide.
- Mantiene detalles celulares.
- Conservación a corto plazo de muestras.
- Conservante mucoliquidificante listo para usar.

Descripción	Cantidad	Número de pedido
Botella		
500 ml (0,13 galones)	2/caja	9990370
4 l (1,06 galones)	por unidad	9990371
Tazas		
120 ml, llenas hasta 60 ml	50/caja	9990375

Sistemas de preparación de células Shandon



Shandon Octospot

Shandon™ Octospot™ es un sistema de preparación de células que se usa junto con EpreDia Cytospin para estudios que involucran muestras de pequeño volumen.

- Centrifuga células de tiras de 8 pocillos de microlitros directamente en un portaobjetos de microscopio (96 puntos por giro); convierte ocho portaobjetos en uno.
- Incorpora una tira de 8 pocillos, un portaobjetos de 8 pocillos, un bloque de retención y una tarjeta de filtro ensamblada en un Cytoclip de acero inoxidable estándar.
- Los portaobjetos resistentes a solventes retienen reactivos separados en pocillos individuales para evitar la contaminación cruzada.

Descripción	Cantidad	Número de pedido
Tarjetas de filtro grueso	100/paquete	1001641
Tiras de 8 pocillos, sueltas	60/bolsa	1001642
Portaobjetos resistentes a solventes, 8 puntos	100/caja	1001645
Cubreobjetos, 22 x 70 mm, grosor n.º 1.0	1 oz/paquete x 10	1001624



Sistema de preparación de bloques de células Shandon Cytoblock

El sistema de preparación de bloques de células Shandon™ Cytoblock™ se usa junto con el Cytospin y facilita el procesamiento de FNA, fragmentos de tejidos y botones de células.

- Aumenta la capacidad de procesar material escaso o invisible para el bloque celular y reduce la pérdida de material crítico.
- Reemplaza las costosas técnicas de agar y trombina que requieren mucho tiempo.
- Requiere un fijador sin fosfato en el procesador, como los fijadores Zinc Formal-Fixx™, Formal-Fixx o Glyo-Fixx™ (sustituto de formalina); también puede fijar manualmente y evitar los pasos de fijación de formalina tamponada con fosfato en el procesador.
- Procesa 50 muestras e incluye 50 casetes Cytoblock con insertos, una botella de reactivo de sedimentación y una botella de reactivo gelificante.
- Apto para técnicas inmunohistoquímicas.

Descripción	Número de pedido
Kit de bloques de células Cytoblock	7401150
Reactivos de reemplazo	7401151